

K.7121.1.2.2025

Otrzymano dnia 23 STY. 2025
Nr 355/2025
SPECIALISTA
Załączników 2
Kierowano Aleksandra Kowalska

Iława, 22.01.2025r.



Powiatowy Zarząd Dróg w Iławie
ul. T. Kościuszki 33A, 14-200 Iława

Działając na podstawie przepisu art. 10 ust. 5 ustawy z dnia 20 czerwca 1997r. Prawo o ruchu drogowym (tekst jedn. Dz. U. z 2024 r., poz. 1251) i § 6 ust. 1 rozporządzenia Ministra Infrastruktury z dnia 23 września 2003 r. w sprawie szczegółowych warunków zarządzania ruchem na drogach oraz wykonywaniem nadzoru nad tym zarządzaniem (t.j. Dz. U. z 2017 r., poz. 784) – po rozpatrzeniu:

projektu uproszczonego organizacji ruchu na drogach powiatowych powiatu iławskiego w związku z robotami o charakterze krótkotrwałym, szybko postępującym.

Przedstawionego do zatwierdzenia w Starostwie Powiatowym w Iławie w dniu 20.01.2025r.

Zatwierdzam w całości przedmiotowy projekt uproszczonej organizacji ruchu w zakresie oznakowania i zabezpieczenia robót o charakterze krótkotrwałym, szybko postępującym tj.: wycinka drzew i przycinka drzew, wycinka krzaków, nasadzanie drzew, frezowanie pni, uzupełnianie poboczy, ścinka poboczy, naprawa i oczyszczanie wpustów ulicznych, uzupełnianie nawierzchni remont cząstkowy, wymiana istniejących, uszkodzonych barier energochłonnych na drogach powiatu iławskiego:

1184N Bajdy-Sadławki-Wlk. Dwór, gm. Zalewo, 1188N Kupin-Wółka Majdańska, gm. Zalewo, 1190N Mazanki-Płkity-Liksajny gm. Zalewo, 1194N Dr nr 1307N (Zalewo) - Miłomłyn, 1196N Dobrzyki - Rudna -Międzychód, 1198N Kupin- Janiki Małe, 1200N Gr woj. (Kołodzieje)-Bałszyce-Babięty Wlk., 1202N GR woj. (Trumiejki) -Pławty Wlk., 1204N Butowo-Lodygowo, 1205N Kreki - Koszajny-Sadławki, 1206N Gałdowo-Ząbrowo, 1207N Budwity-Jarnołtowo-dr woj. Nr 519 (Zalewo), 1208N Ogrodzieniec-Trupel-Laseczno-Szymbark-Gardzień, 1209 N Jarnołtowo-Mazanki, 1210N Segnowy-Stradomno-Wikielec, 1212N Tynwałd-Rudzienice-Gierłoż-Turznica, 1214N Kałduny-Rożental- Wałdyki, 1216N Złotowo-Pietrzwałd-Ryn, 1218N Złotowo-Lubstyn-Napromek, 1219N Bramka-Tarda-Miłomłyn-Samborowo, 1220N Prątnica-Jagodziny, 1222N Lubawa-Rumienica-dr nr 1267N, 1224N Rumienica-Lewałd WLK-dr nr 1255 N (Dąbrówno), 1226N Napromek-Czerlin-Jagodziny, 1227N Dr kraj. Nr 7 – Jaśkowo, 1231N Gierłoż-Zielkowo-Byszałd, 1240N Dziarny-Kałduny, 1254N Tuszewo-Świniarc-Truszczyń-Dębień (dr.woj. nr 538), 1267N Wierzbica-Gutowo-Rybno, 1269N Gr woj. (Trumieje-Biskupiczki, 1270N Radomno-Rakowice - Zajaczkowo Lubawskie -dr woj. 538, 1272N Rakowice-Lubawa, 1275N gr. Woj. (Obrzynowo) Bronowo -Różnowo, 1277N Gr. Woj. (Grodziec) -Jawty Wlk.-Susz, 1279N Kisielice-Biskupiec, 1281N Bałszyce- Liżma, 1283N Klimy-Kisielice, 1285N Sobiewola-Goryń-Krzywka-(gr. Woj.), 1287N dr nr 1279N – dr. Woj. 1285N, 1289N Susz-Krzywiec, 1291N Jędrychowo-Trupel-dr nr 1279N, 1295N Kamieniec-Ulnowo, 1297N Różanki-Gałdowo-Gulb, 1301N Gr. Woj. (Latkowo)Bajdy- Zalewo, 1303N Półwieś- Witoszewo - Dobrzyki, 1305N Dobrzyki-Rucewo-Jerzwałd, 1307N Susz-Jerzwałd-Dobrzyki-Zalewo, 1309N Brusiny-Grabowiec-dr woj. Nr 521, 1311N Kamieniec-Bądze-Jerzwałd-dr woj. Nr 521(Iława), 1313N Iława-Karaś-dr nr 1299N(Wonna), 1325N Janik Wlk.-Śliwa-Gubławki, 1327N Wola Kamieńska -Lipowy dwór, 1329N Boreczno-Iława, 1331N Wielowieś-Mózgowo (Urowo), 1333N Iława-Radomno-Nowe Miasto Lubawskie, 1339N Frednowy-Franciszkowo-Mątyki-Dziarny (dr woj. Nr 536), 1341N Mały Bór-Rodzone, 1343N Losy-

Lubawa, 1345N Lubawa-Mortęgi-gr pow. Nowomiejskiego, 1355N Złotowo-Prątnica, 1910 N Susz-Kisielice, 1313N ul. Biskupska w Iławie, 1329N ul. Dąbrowskiego, Zalewska w Iławie, 1333N ul. Wojska Polskiego, 1327N ul. Lipowy Dwór, 2804N ul. Andersa, 2809N ul. M.C. Skłodowskiej, 2812N ul. Wiejska, 2813N ul. Kwidzyńska, 1283N ul. Komoniewskiego w Kisielicach, nr 1283N ul. Sienkiewicza w Kisielicach, 1910N ul. Mieczysława, 1279N ul. Mickiewicza, 1910N ul. Piastowska w Suszu, 1277N ul. Koszarowa w Suszu, 1307N ul. Leśna w Suszu, 2829N ul. Piaskowa, 2830N Prabucka, 2821N ul. Słowiańska w Suszu, 1301N ul. Elbląska w Zalewie, 1307N Kilińskiego w Zalewie, 2843N ul. 1-go Maja w Zalewie, 2844N Kwiatowa w Zalewie, 2845N Mickiewicza, 2846N Ogrodowa w Zalewie, 2847N Osiedle Wileńskie, 2848N ul. Sienkiewicza, 2849N ul. Targowa w Zalewie, 2850N ul. Traugutta, 2851N ul. Częstochowska w Zalewie, 1343N ul. Kopernika w Lubawie, 1272N ul. Przemysłowa w Lubawie, 1345N ul. Dworcowa w Lubawie, 2862N ul. Towarowa w Lubawie

z następującymi uwagami:

1. Przedstawiona w projekcie organizacja ruchu ma **charakter uproszczony**, termin na wprowadzenie do **31.12.2026 r.**
2. Zastosować oznakowanie zgodnie z:
 - Rozporządzeniem Ministrów Infrastruktury oraz Spraw Wewnętrznych i Administracji z dnia 31 lipca 2002r. w sprawie znaków i sygnałów drogowych (t.j. Dz. U. z 2019r., poz. 2310, ze zm),
 - Rozporządzeniem Ministra Infrastruktury z dnia 3 lipca 2003r. w sprawie szczegółowych warunków technicznych dla znaków i sygnałów drogowych oraz urządzeń bezpieczeństwa ruchu drogowego i warunków ich umieszczenia na drogach wraz załącznikami nr. 1- 4 (t.j. Dz. U. z 2019r., poz. 2311, ze zm.),
3. **Wykonawca robót jest zobowiązany do posiadania na budowie zatwierdzonego projektu organizacji ruchu podczas prowadzonych robót.**
4. Oznakowanie należy wykonać zgodnie z zatwierdzonym projektem.
5. Znaki pionowe muszą być umieszczane na wysokości 2,0 m od poziomu terenu i 2,2 m od poziomu chodnika. Wielkość znaków – duże (D), odblaskowe typu 2, których lica muszą być wykonane z folii odblaskowej typu 2 lub folii pryzmatycznej, urządzenia bezpieczeństwa ruchu muszą być odblaskowe.
6. Osoby pracujące w pasie drogowym muszą być wyposażeni w kamizelki ostrzegawcze barwy pomarańczowej z elementami odblaskowymi.
7. Osoby wyznaczone do kierowania ruchem muszą posiadać stosowne uprawnienia.
8. Pojazdy wykonujące roboty w pasie drogowym muszą wysyłać światła ostrzegawcze barwy pomarańczowej.
9. Wykonawca robót jest odpowiedzialny za stan, czytelność i kompletność oznakowania, a w przypadku stwierdzenia nieprawidłowości do niezwłocznego uzupełnienia oznakowania.
10. Wykonawca robót zobowiązany jest do utrzymania odcinka drogi, na której wprowadzono czasową organizację ruchu, w stanie zapewniającym bezpieczne warunki dla użytkowników ruchu.
11. Organ zarządzający ruchem zastrzega sobie prawo do wprowadzenia zmian w trakcie trwania robót. W przypadku konieczności wprowadzenia zmian odpowiednią dokumentację przygotowuje wykonawca robót.
12. **Zgodnie z § 12 ust.2 rozporządzenia Ministra Infrastruktury z dnia 23 września 2003r. w sprawie szczegółowych warunków zarządzania ruchem na drogach oraz wykonywania nadzoru nad tym zarządzaniem jednostka wprowadzająca organizację ruchu zobowiązana jest powiadomić o wprowadzeniu zatwierdzonej**

organizacji ruchu organ zarządzający ruchem na drogach powiatowych i gminnych (Starostę Powiatu Iławskiego) oraz Komendanta Powiatowego Policji w Iławie o planowanym rozpoczęciu prac, podając datę, czas i miejsce ich wykonywania co najmniej 24 godziny przed ich rozpoczęciem.

13. Jeżeli w terminie do 31.12.2026r. brak będzie powiadomienia, o którym mowa w § 12 ust. 2 w/w rozporządzeniu, organ zarządzający ruchem poinformuje o utracie ważności przedmiotowej organizacji ruchu.
14. Po zakończeniu robót oznakowanie tymczasowe należy niezwłocznie zdemontować i przywrócić stałą organizację ruchu.

Załączniki;

1. Projekt organizacji ruchu

S T A R O S T A

Bartosz Bielawski

(podpis)

Otrzymują:

1. Adresat
2. A/A

Do wiadomości:

1. Komenda Powiatowa Policji
Wydział Ruchu Drogowego
ul. Wiejska 4, 14-200 Iława

1219.2025
Wpłynęło
Data: 2025 -01- 20
Punkt Obsługi Klienta
Starostwo Powiatowe w Iławie
ul. Andersa 2a, 14-200 Iława

PROJEKT UPROSZCZONY

OBIEKT	DROGI POWIATOWE NA TERENIE POWIATU IŁAWSKIEGO
INWESTOR	Powiatowy Zarząd Dróg w Iławie ul. T. Kościuszki 33A 14-200 Iława
TEMAT	Projekt uproszczony na drogach powiatowych powiatu iławskiego w związku z robotami o charakterze krótkotrwałym, szybko postępującym: <ul style="list-style-type: none">- wycinka drzew i przycinka drzew- wycinka krzewów- nasadzenia drzew- frezowanie pni- uzupełnianie poboczy- ścinka poboczy- naprawa i oczyszczenie wpustów ulicznych- uzupełnienie nawierzchni/remont cząstkowy- wymiana istniejących, uszkodzonych barier energochłonnych
BRANŻA	Drogowa; CPV 45 23 31 20-6
OPRACOWAŁA	Agnieszka Chomka Z-ca DYREKTORA Powiatowego Zarządu Dróg w Iławie mgr inż. Agnieszka Chomka
DATA	STYCZEŃ 2025

STAROSTWO POWIATOWE
W IŁAWIE
14-200 Iława, ul. Gen. Wł. Andersa 2a
WYDZIAŁ KOMUNIKACJI
tel. 89 6490700; fax 89 6496600

OPIS TECHNICZNY
Projekt uproszczony
na drogach powiatowych powiatu iławskiego
w związku robotami o charakterze krótkotrwałym, szybko postępującym

1. Przedmiot inwestycji

1.1. Sporządzenie dokumentacji w celu zatwierdzenia czasowej organizacji ruchu na drogach powiatowych powiatu iławskiego.

1.2. Inwestor: Powiatowy Zarząd Dróg w Iławie
ul. T. Kościuszki 33 A
14 - 200 Iława

2. Podstawa opracowania

- ustawa z dnia 20 czerwca 1997 r. prawo o ruchu drogowym (Dz. U. 2021 poz. 1990 ze zmianami)
- Rozporządzenie Ministra Infrastruktury z dnia 3 lipca 2003 r. w sprawie szczegółowych warunków technicznych dla znaków i sygnałów drogowych oraz urządzeń bezpieczeństwa ruchu drogowego i warunków ich umieszczania na drogach (Dz.U. 2019 poz. 2311 ze zmianami t.j.)
- Rozporządzeniem Ministra Infrastruktury z dnia 23 września 2003 r. w sprawie szczegółowych warunków zarządzania ruchem na drogach oraz wykonywania nadzoru nad tym zarządzaniem (Dz. U. 2017 r., poz. 784 t.j.),

3. Cel opracowania

Celem wprowadzenia oznakowania na czas robót jest wykonywanie prac o charakterze krótkotrwałym, szybko postępującym polegających na:

- wycinka drzew i przycinka drzew
- wycinka krzewów
- nasadzenia drzew
- frezowanie pni
- uzupełnianie poboczy
- ścinka poboczy
- naprawa i oczyszczenie wpustów ulicznych
- uzupełnienie nawierzchni/remont cząstkowy
- wymiana istniejących, uszkodzonych barier energochłonnych z wyłączeniem obszaru skrzyżowań.

4. Charakterystyka dróg

Zgodnie z wykazem załączonym do opracowania.

5. Zastosowane schematy oznakowania

- wg załączonych schematów powtarzalnych
- schematy będą miały charakter krótkotrwały, szybko postępujący
- oznakowanie pionowe - ustawione na czas realizacji

5.1. Typ znaków:

- rozmiar: średnie
- odblaskowe: typ 2
- tarcze znaków: wyprofilowane lub tłoczone z blachy ocynkowanej
- krawędzie tarczy znaków: zgięte lub zabezpieczone ramką aluminiową
- znaki należy przymocować do słupków z rur ocynkowanych ϕ 60 mm
- dolną krawędź znaku bądź tabliczki umieszczonej pod znakiem, należy zamontować na wysokości 2,00 m w stosunku do poziomu jedni lub chodnika
- krawędzie boczne znaków należy umieścić w odległości 0,50 – 2,00 m od krawędzi jezdni
- lokalizacja i wysokość zamocowania znaku powinny być zgodne z dokumentacją projektową,

STAROSTWO POWIATOWE
W IŁAWIE
14-200 Iława, ul. Gen. Wł. Andersa 2a
WYDZIAŁ KOMUNIKACJI
tel. 89 6490700; fax 89 6496600

- słupek, konstrukcja wsporcza nie może znajdować się w pasie ruchu pieszych lub rowerów,
- w przypadku braku miejsca należy wspólnie z kierownikiem Obwodu Drogowego uzgodnić sposób wykonania słupka, konstrukcji wsporczej oraz lokalizację z zachowaniem skrajni.
- oznakowanie poziome: cienkowarstwowe, biała farba odblaskowa

6. Zagrożenia jakie mogą występować przy robotach:

Zagrożenia bezpieczeństwa i zdrowia ludzi występujące przy wykonywaniu robót drogowych:

- w związku z usytuowaniem terenu budowy w obrębie pasa drogowego oraz na terenie objętym budownictwem wielorodzinnym, potrącenie przez pojazdy poruszające się po drogach;
- poprzez zajęcie przez pracujący sprzęt drogowy pasa drogowego;
- zwiększone ryzyko wystąpienia kolizji z innymi uczestnikami ruchu;
- przebywanie pracowników w zasięgu pracy sprzętu drogowego (koparek, wywrotek, itp.);
- brak wygradzenia strefy niebezpiecznej;

Roboty ziemne powinny być prowadzone po określeniu położenia instalacji i urządzeń podziemnych, mogących znaleźć się w zasięgu prowadzonych robót, po wcześniejszym określeniu przez kierownika budowy bezpiecznej odległości, w jakiej mogą występować istniejące sieci jak: elektroenergetyczne, telekomunikacyjne, wodociągowe, sanitarne. W czasie wykonywania robót ziemnych, miejsca niebezpieczne należy ogrodzić i umieścić napisy ostrzegawcze: „maszyny i inne urządzenia techniczne”

Zagrożenie bezpieczeństwa i zdrowia ludzi przy wykonywaniu robót budowlanych z użyciem maszyn i innych urządzeń technicznych:

- uderzenie bądź przysypanie przez przemieszczane przedmioty podczas prac rozładunkowych,
- kontakt z przedmiotami będącymi w ruchu,
- pęknięcie przewodu ze sprężonym powietrzem, olei i paliw płynnych,
- hałas, mgły,
- porażenie prądem elektrycznym / brak zachowania odległości od przewodów elektrycznych podczas pracy koparki jak również brak zabezpieczenia przewodów zasilających urządzenia mechaniczne przed uszkodzeniami mechanicznymi.

Maszyny i urządzenia techniczne oraz narzędzia zmechanizowane powinny być:

- utrzymane w stanie zapewniającym ich sprawność,
- stosowanie do prac, do jakich zostały przeznaczone,
- sprzęt drogowy powinien posiadać światła ostrzegawcze pulsujące koloru żółtego,
- obsługiwane przez przeszkolone osoby.

Przeciążenie maszyn i urządzeń technicznych ponad dopuszczalne obciążenie robocze jest zabronione. Operatorzy maszyn budowlanych i kierowcy powinni posiadać wymagane kwalifikacje.

W przypadku stwierdzenia w czasie pracy uszkodzenia maszyny lub innego urządzenia technicznego należy je niezwłocznie unieruchomić i odłączyć dopływ energii.

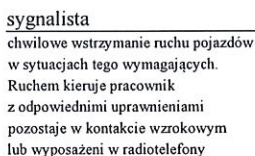
7. Termin na wprowadzenie do 31.12.2026 r.

Z-ca DYREKTORA
Powiatowego Zarządu Dróg w Iławie

mgr inż. Agnieszka Chomka

STAROSTWO POWIATOWE
W IŁAWIE
14-200 Iława, ul. Gen. Wł. Andersa 2a
WYDZIAŁ KOMUNIKACJI
tel. 89 6490700; fax 89 6496600

Teren niezabudowany - ograniczenie prędkości do 90 km/godz.



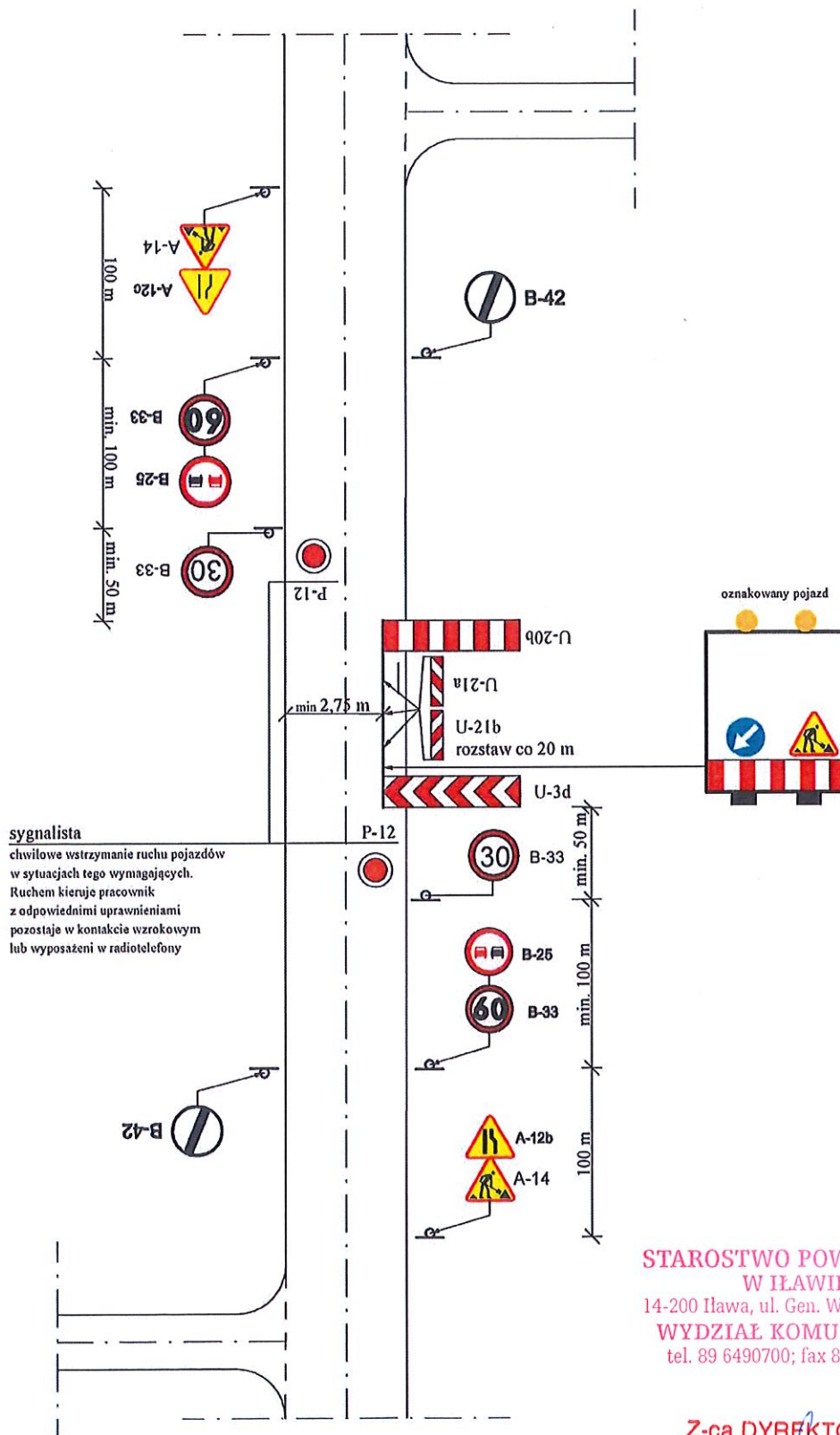
Z-ca DYREKTORA
Powiatowego Zarządu Dróg w Iławie

mgr inż. Agnieszka Chomka

Teren niezabudowany - ograniczenie prędkości do 90 km/godz.



**SCHEMAT OZNAKOWANIA ROBÓT PROWADZONYCH
PRZY CZĘŚCIOWYM ZAJĘCIU JEZDNI**
Teren niezabudowany - ograniczenie prędkości do 90 km/godz.

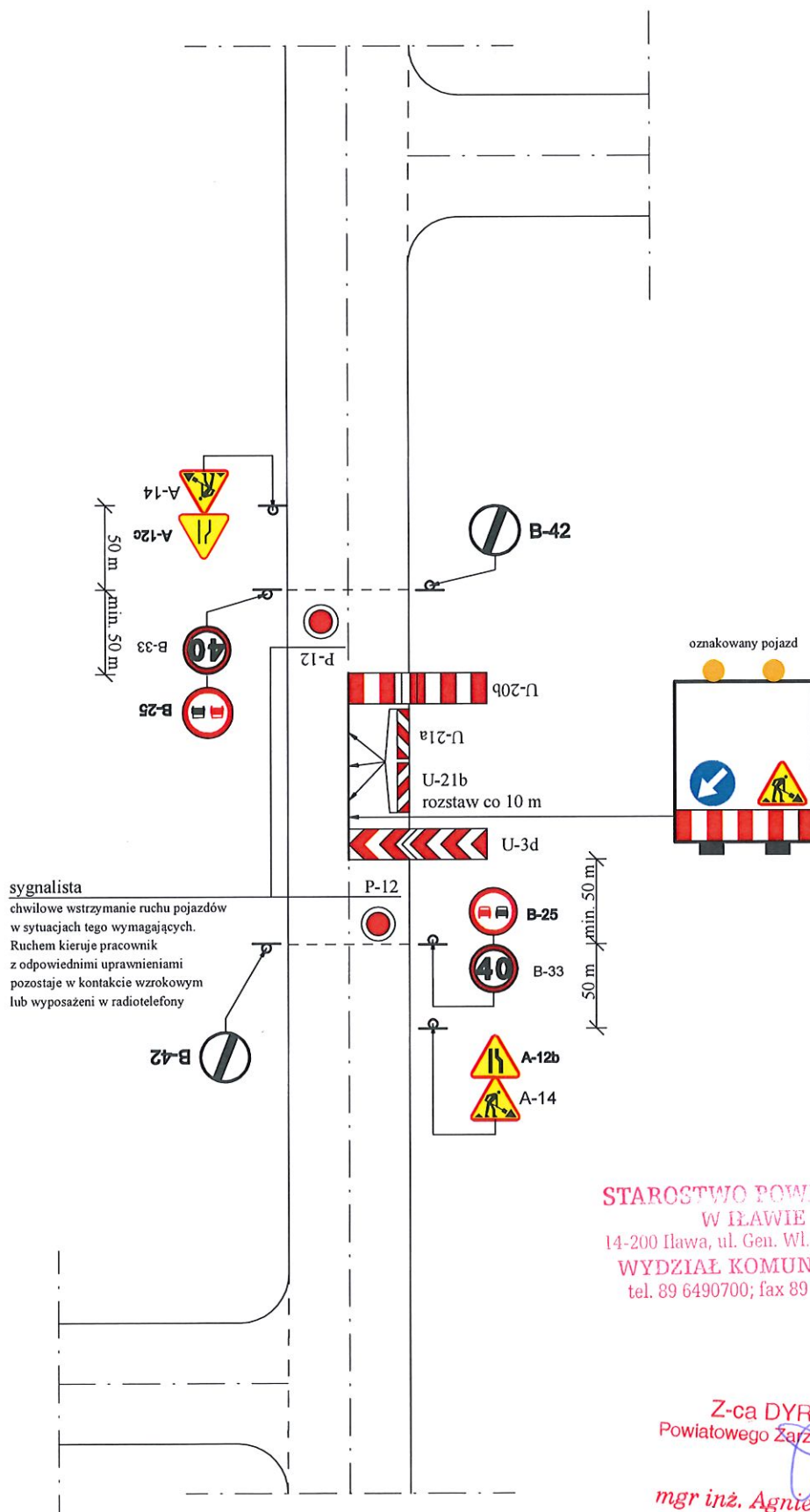


**STAROSTWO POWIATOWE
W IŁAWIE**
14-200 Iława, ul. Gen. Wł. Andersa 2a
WYDZIAŁ KOMUNIKACJI
tel. 89 6490700; fax 89 6496600

Z-ca DYREKTORA
Powiatowego Zarządu Dróg w Iławie

mgr inż. Agnieszka Chomka

**SCHEMAT OZNAKOWANIA ROBÓT PROWADZONYCH
PRZY JEDNOSTRONNYM ZAJĘCIU JEZDNI
I PROWADZENIU RUCHU WAHADŁOWEGO**
Teren zabudowany - ograniczenie prędkości do 50 km/godz.



**STAROSTWO POWIATOWE
W IŁAWIE**
14-200 Iława, ul. Gen. Wł. Andersa 2a
WYDZIAŁ KOMUNIKACJI
tel. 89 6490700; fax 89 6496600

Z-ca DYREKTORA
Powiatowego Zarządu Dróg w Iławie

mgr inż. Agnieszka Chomka

Wykaz dróg powiatowych na terenie powiatu iławskiego na rok 2025

DROGI ZAMIEJSKIE

- 1184N Bajdy – Sadławki – Wlk. Dwór
- 1188N Kupin – Wólka Majdańska
- 1190N Mazanki – Plękity – Liksajny
- 1194N Dr. nr 1307 N (Zalewo) – Miłomłyn
- 1196N Dobrzyki – Rudna – Międzychód
- 1198N Kupin – Janiki Małe
- 1200N Gr. woj. (Kołodzieje) – Bałszyce – Babięty Wlk.
- 1202N Gr. woj. (Trumieje) – Pławty Wlk.
- 1204N Butowo – Łodygowo
- 1205N Kreki – Koszajny – Sadławki
- 1206N Gałdowo – Ząbrowo
- 1207N Budwity – Jarnołtowo – dr. woj. nr 519 (Zalewo)
- 1208N Ogrodzieniec – Trupel – Laseczno – Szymbark – Gardzien
- 1209N Jarnołtowo – Mazanki
- 1210N Segnowy – Stradomno – Wikielec
- 1212N Tynwałd – Rudzienice – Gierłoż – Turznica
- 1214N Kałduny – Rożental – Wałdyki
- 1216N Złotowo – Pietrzwałd – Ryn
- 1218N Złotowo – Lubstyn – Napromek
- 1219N Bramka – Tarda – Miłomłyn – Samborowo
- 1220N Prątnica – Jagodziny
- 1222N Lubawa – Rumienica – dr. nr 1267 N
- 1224N Rumienica – Lewałd Wlk. – dr. nr 1255 N (Dąbrówno)
- 1226N Napromek – Czerlin – Jagodziny
- 1227N Dr. kraj. Nr 7 – Jaśkowo
- 1231N Gierłoż – Zielkowo – Byszwałd
- 1240N Dziarny – Kałduny
- 1254N Tuszewo – Świniarc – Truszczyny – Dębień (dr. woj. nr 538)
- 1267N Wierzbica – Gutowo – Rybno
- 1269N Gr. woj. (Trumieje) – Biskupiczki
- 1270N Radomno-Rakowice-Zajączkowo Lubawskie-dr. woj. nr 538
- 1272N Rakowice – Lubawa
- 1275N Gr. woj. (Obrzynowo) – Bronowo – Różnowo
- 1277N Gr. woj. (Grodziec) – Jawty Wlk. – Susz
- 1279N Kisielice – Biskupiec
- 1281N Bałszyce – Limża
- 1283N Klimy – Kisielice
- 1285N Sobiewola – Goryń – Krzywka (gr. woj.)
- 1287N Dr. nr 1279 N – dr. pow. 1285 N
- 1289N Susz – Krzywiec
- 1291N Jędrychowo – Trupel – dr. nr 1279 N
- 1295N Kamieniec – Ulnowo
- 1297N Różanki – Gałdowo – Gulb
- 1301N Gr. woj. (Latkowo) – Bajdy – Zalewo

1303N Półwieś – Witoszewo – Dobrzyki
1305N Dobrzyki – Rucewo – Jerzwałd
1307N Susz – Jerzwałd – Dobrzyki – Zalewo
1309N Brusiny – Grabowiec – dr. woj. nr 521
1311N Kamieniec – Bądze – Jerzwałd – dr. woj. nr 521 (Iława)
1313N Iława – Karaś – dr. nr 1299 N (Wonna)
1325N Janiki Wlk. – Śliwa – Gubławki
1327N Wola Kamieńska – Lipowy Dwór
1329N Boreczno – Iława
1331N Wielowieś – Mózgowo (Urowo)
1333N Iława – Radomno – Nowe Miasto Lubawskie
1339N Frednowy – Franciszkowo – Mątyki – Dziarny (dr. woj. nr 536)
1341N Mały Bór – Rodzone
1343N Losy – Lubawa
1345N Lubawa – Mortęgi – gr. pow. nowomiejskiego
1355N Złotowo – Prątnica
1910N Bronowo przez Susz do miejscowości Kisielice

DROGI MIEJSKIE

IŁAWA

1313N ul. Biskupska
1329N ul. Dąbrowskiego
1333N ul. Wojska Polskiego
1327N ul. Lipowy Dwór
2804N ul. Andersa
2809N ul. M.C. Skłodowskiej
2812N ul. Wiejska
2813N ul. Kwidzyńska

KISIELICE

1283N ul. Komoniewskiego/ul. Sienkiewicza
1910N ul. Mieczysława
1279N ul. Mickiewicza

SUSZ

1910N ul. Prabucka / ul. Słowiańska / ul. Piastowska
1277N ul. Koszarowa
1307N ul. Leśna
2829N ul. Piaskowa
2872N ul. Warmińska

ZALEWO

1301N ul. Elbląska
1307N ul. Kilińskiego
2843N ul. 1-go Maja
2844N ul. Kwiatowa
2845N ul. Mickiewicza

STAROSTWO POWIATOWE
W IŁAWIE
14-200 Iława, ul. Gen. Wł. Andersa 2a
WYDZIAŁ KOMUNIKACJI
tel. 89 6490700; fax 89 6496600

2846N ul. Ogrodowa
2847N Osiedle Wileńskie
2848N ul. Sienkiewicza
2849N ul. Targowa
2850N ul. Traugutta
2851N ul. Częstochowska

LUBAWA

1343N ul. Kopernika
1272N ul. Przemysłowa
1345N ul. Dworcowa
2862N ul. Towarowa

STAROSTWO POWIATOWE
W ILAWIE
14 200 Ilawa, ul. Gen. Wł. Andersa 2a
WYDZIAŁ KOMUNIKACJI
tel. 89 6490700; fax 89 6496600

